

Aviso de Ciclón Tropical en el Océano Pacífico

No. Aviso: 04

Ciudad de México a 11 de Septiembre del 2016.

Emision: 16:15h

Servicio Meteorológico Nacional, fuente oficial del Gobierno de México, emite el siguiente aviso:

Síntesis:TORMENTA TROPICAL ORLENE, LEJOS DE LAS COSTAS NACIONALES

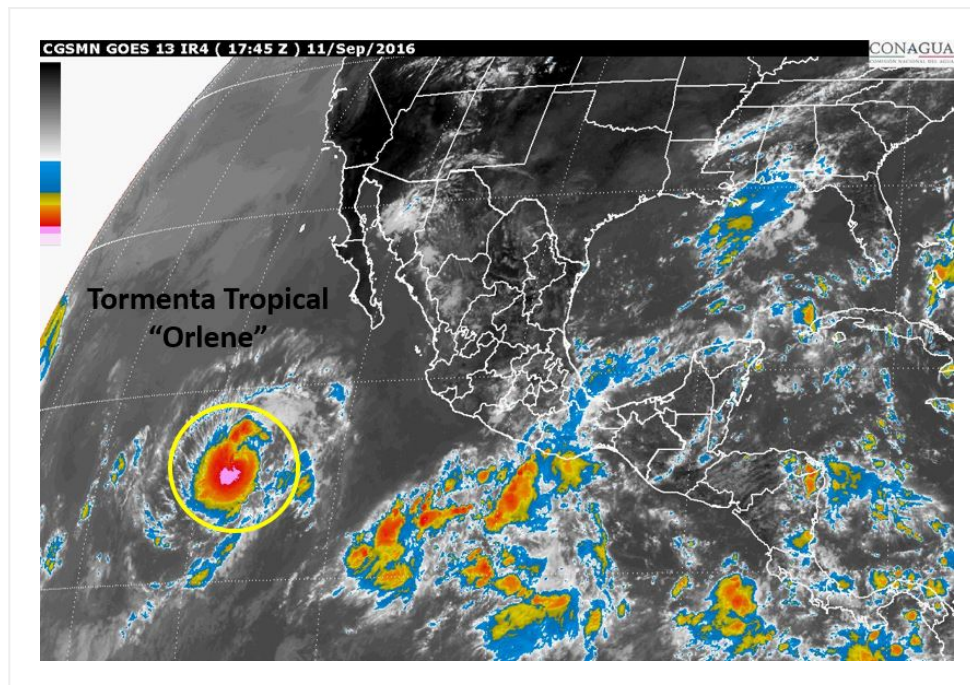


Imagen de satélite

Situación Actual:

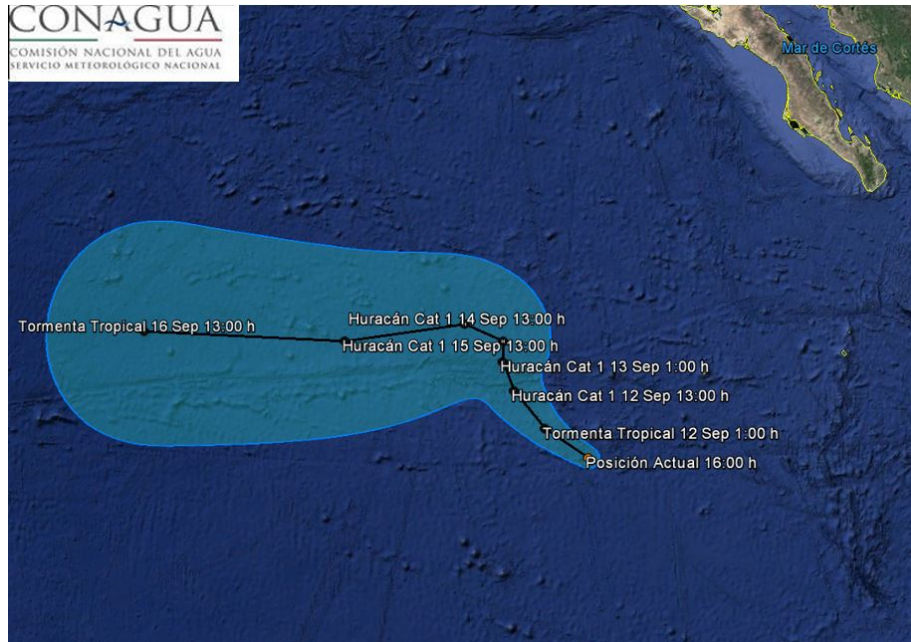
Tormenta Tropical "Orlene" continua al suroeste de la Península de Baja California. No afecta al país.

Condiciones Actuales	
Hora local (hora gmt)	16:00 horas (21:00 GMT)
Ubicación del centro del ciclón	Latitud Norte:16.3° Longitud Oeste: 117.7°
Distancia al lugar más cercano	780 km al oeste-suroeste de Isla Socorro, Col., y a 1,095 km al suroeste de Cabo San Lucas, BCS.
Desplazamiento actual:	Hacia el noroeste (310°) a 22 km/h

Condiciones Actuales

Vientos máximos [km/h]:	Sostenidos: 85 km/h	Rachas: 100 km/h		
Presión mínima central [hpa]:	1003 hPa			
Comentarios adicionales	No afecta el país.			
Recomendaciones	----			
Extensión en cuadrantes de radios de vientos y oleaje				
Radio de vientos de 63 km/h	95 km NE	75 km SE	55 km SO	95 km NO
Oleaje 4 m	165 km NE	140 km SE	85 km SO	110 km NO

PRONÓSTICO VALIDO AL DÍA/HORA LOCAL TIEMPO CENTRO	LATITUD NORTE	LONG. OESTE	VIENTOS [Km/h]	CATEGORÍA	UBICACIÓN (en km)
12/01h	17.0	118.8	100/120	Tormenta Tropical	855 km al oeste-suroeste de Isla Socorro, Col., y a 1,095 km al suroeste de Cabo San Lázaro, BCS.
12/13h	17.9	119.6	130/155	Huracán categoría I	920 km al oeste de Isla Socorro, Col., y a 1,075 km al suroeste de Cabo San Lázaro, BCS.
13/01h	18.6	119.9	150/185	Huracán categoría I	945 km al oeste de Isla Socorro, Col., y a 1,045 km al suroeste de Cabo San Lázaro, BCS.
13/13h	19.1	119.9	140/165	Huracán categoría I	945 km al oeste de Isla Socorro, Col., y a 1,005 km al suroeste de Cabo San Lázaro, BCS.
14/13h	19.5	120.9	130/155	Huracán categoría I	1,050 km al oeste de Isla Socorro, Col., y a 1,065 km al oeste-suroeste de Cabo San Lázaro, BCS.
15/13h	19.0	124.0	120/150	Huracán categoría I	1,340 km al suroeste de Punta Eugenia, BCS., y a 1,365 km al suroeste de Punta Abreojos, BCS.
16/13h	19.0	129.5	110/140	Tormenta Tropical	1,770 km al oeste-suroeste de Punta Eugenia, BCS., y a 1,840 km al oeste-suroeste de Punta Abreojos, BCS.



Trayectoria pronóstico de la Tormenta Tropical "Orlene"

Aviso No.	Fecha / Hora local CDT	Lat. Norte	Long. Oeste	Distancia más cercana (km)	Viento mín. / rachas	Categoría	Avance
01	10 sep / 22:00	13.9	114.9	690 km al suroeste de Isla Socorro, Col., y a 1,130 km al sur-suroeste de Cabo San Lucas, BCS.	55/75	Depresión Tropical	noroste (310°) a 19 km/h
02	11 sep / 4:00	14.8	115.9	1,100 km al suroeste de Cabo San Lucas, BCS.	65/85	Tormenta Tropical	noroste (315°) a 20 km/h
03	11 sep / 10:00	15.4	116.8	728 km al oeste-suroeste de Isla Socorro, Col. 1,105 km al suroeste de Cabo San Lucas, BCS.	75/95	Tormenta Tropical	noroste (305°) a 22 km/h
04	11 sep / 16:00	16.3	117.7	780 km al oeste-suroeste de Isla Socorro, Col., y a 1,095 km al suroeste de Cabo San Lucas, BCS.	85/100	Tormenta Tropical	Hacia el noroste (310°) a 22 km/h

EL SIGUIENTE AVISO SE EMITIRÁ A LAS 22:15 HRS TIEMPO DEL CENTRO O ANTES SI OCURREN

CAMBIOS SIGNIFICATIVOS

Pronosticador: Alex Ramírez Olvera

Revisó: Roberto Rodríguez González